

UA

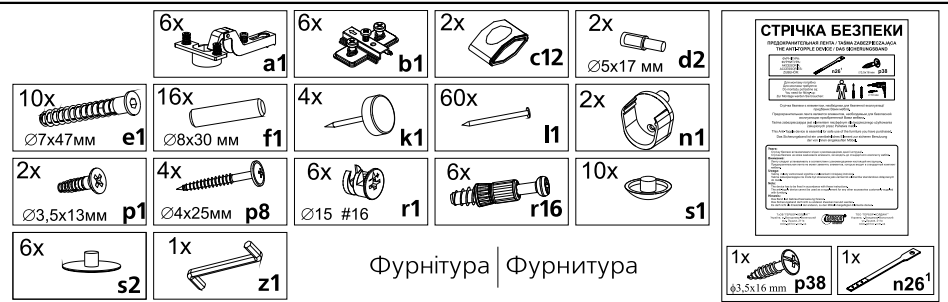
ПОРЯДОК МОНТАЖУ

1. Вибрати з пакетів потрібні елементи (їх розміри вказані в таблиці інструкції).
2. В отвори $\varnothing 8$ мм, які знаходяться в торцях елементів, забити кілки **f1**. Отвори на стержень ексцентричної стяжки лишити вільними.
УВАГА! Якщо виявиться, що кілок виступає з отвору на довжину більшу ніж 10 мм, його необхідно забити, замінити іншим або зрізати, оскільки при складанні він може пошкодити бік.
ТАКІ ВИПАДКИ НЕ ПІДЛЯГАЮТЬ РЕКЛАМАЦІЇ!
3. У відповідні отвори вкрутити стержні **r16**.
4. До одного з боків сегмента у відповідних місцях прикрутити підкладки петель **b1**, отвори на іншій боковій стінці заглушити заглушками **s4**.
5. Прикрутити штанготримачі **n1**.
6. У нижні торці боків **1,2** забити ковзні деталі **k1**.
7. Скласти сегмент згідно з малюнком і скрутити, застосувавши ексцентричну стяжку (**r1**, **r16**) і стяжні гвинти типу конфірмат **e1**, використовуючи спец. ключ **z1**.
УВАГА! Під час монтажу елементи необхідно класти на м'якій та чистій підкладці, напр.: рушник, ковдра. Не монтувати меблі на дивані, войлоці і т.п. Недотримання вказівок виробника може спричинити подряпання поверхні меблів.
8. Покласти корпус сегмента фасадом вниз на рівну поверхню і вирівняти бокові стінки (впвнитись, що діагоналі мають однакову довжину).
9. Прибити задню стінку цвяхами **l1**.
10. Покласти двері на рівній поверхні і вмонтувати петлі **a1**.
11. Прикрутити двері до бокових стінок і відрегулювати.
12. Прикрутити ручки.

RU

ОЧЕРЕДНОСТЬ МОНТАЖА

1. Выбрать из пакетов нужные элементы (размеры элементов указаны в таблице инструкции).
2. В отверстия $\varnothing 8$ мм, которые находятся в торцах элементов, вбить шканты **f1**. Отверстия на стержень эксцентрической стяжки оставить свободными.
ВНИМАНИЕ! В случае, если шкант выступает из отверстия более чем на 10 мм, его необходимо добить, заменить другим или срезать, поскольку он при монтаже может повредить боковую стенку.
ТАКИЕ СЛУЧАИ НЕ ПОДЛЕЖАТ РЕКЛАМАЦИИ!
3. В соответствующие отверстия вкрутить стержни **r16**.
4. К одному из боков сегмента в назначенных местах прикрутить подкладки петель **b1**, соответствующие отверстия на другой боковой стенке заглушить заглушками **s4**.
5. Прикрутить штангодержатели **n1**.
6. В нижние торцы боковин **1,2** вбить пластиковые ножки **k1**.
7. Собрать сегмент согласно рисунку и скрутить, применив эксцентрическую стяжку (**r1**, **r16**) и стяжные винты **e1**, используя спец. ключ **z1**.
ВНИМАНИЕ! Во время монтажа элементы следует класть на мягкую и чистую подкладку, например, полотенце, одеяло. Не монтировать мебель на диване, войлоке и т.п. Несоблюдение указаний производителя может привести к появлению царапин на поверхности мебели.
8. Положить корпус сегмента лицевой стороной вниз на ровной поверхности и выровнять боковые стенки так, чтобы диагонали были равны.
9. Прибить заднюю стенку гвоздями **l1**.
10. Положить двери на ровную поверхность и вмонтировать петли **a1**.
11. Скрутить двери с боковыми стенками и отрегулировать.
12. Прикрутить дверные ручки.



ІНСТРУКЦІЯ МОНТАЖУ

ИНСТРУКЦИЯ МОНТАЖА

ПОП система

Шафа ksu/19/7 Шкаф

ГАБАРИТНІ РОЗМІРИ:

ширина 74 см
висота 198,5 см
глибина 54,5 см

ГАБАРИТНЫЕ РАЗМЕРЫ:

ширина 74 см
висота 198,5 см
глибина 54,5 см

УВАГА !!!

Шановний Клієнте!

У разі виявлення в комплектації пакета відсутності будь-якого елемента або наявності браку

обов'язково!!! -

етикетку-ярлик з даного пакета і **інструкцію монтажу** з відміткою **кода** цього елемента повернути продавцю.

При відсутності **етикетки-ярлика** рекламація не приймається!



ВНИМАНИЕ !!!

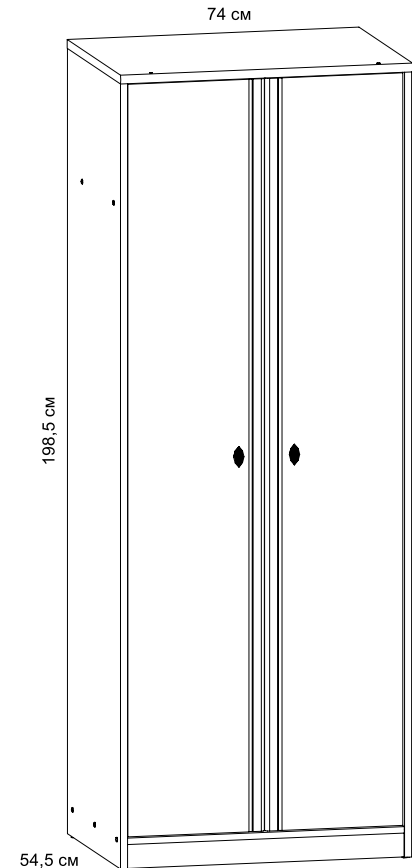
Уважаемый Клиент!

В случае обнаружения в комплектации пакета отсутствия какого-либо элемента или наличия брака

обязательно!!! -

этикетку-ярлык с данного пакета и **инструкцию монтажа** с пометкой **кода** этого элемента вернуть продавцу.

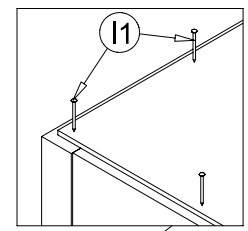
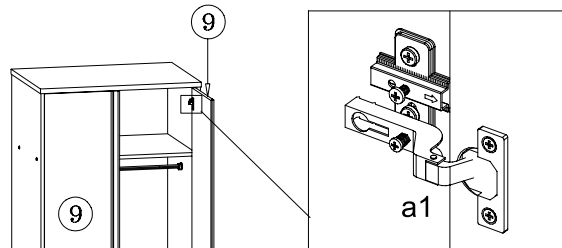
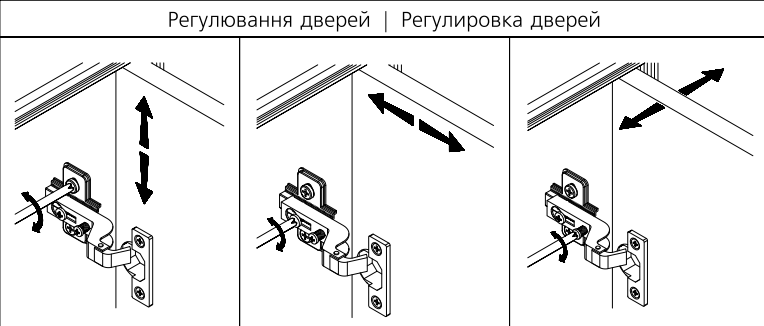
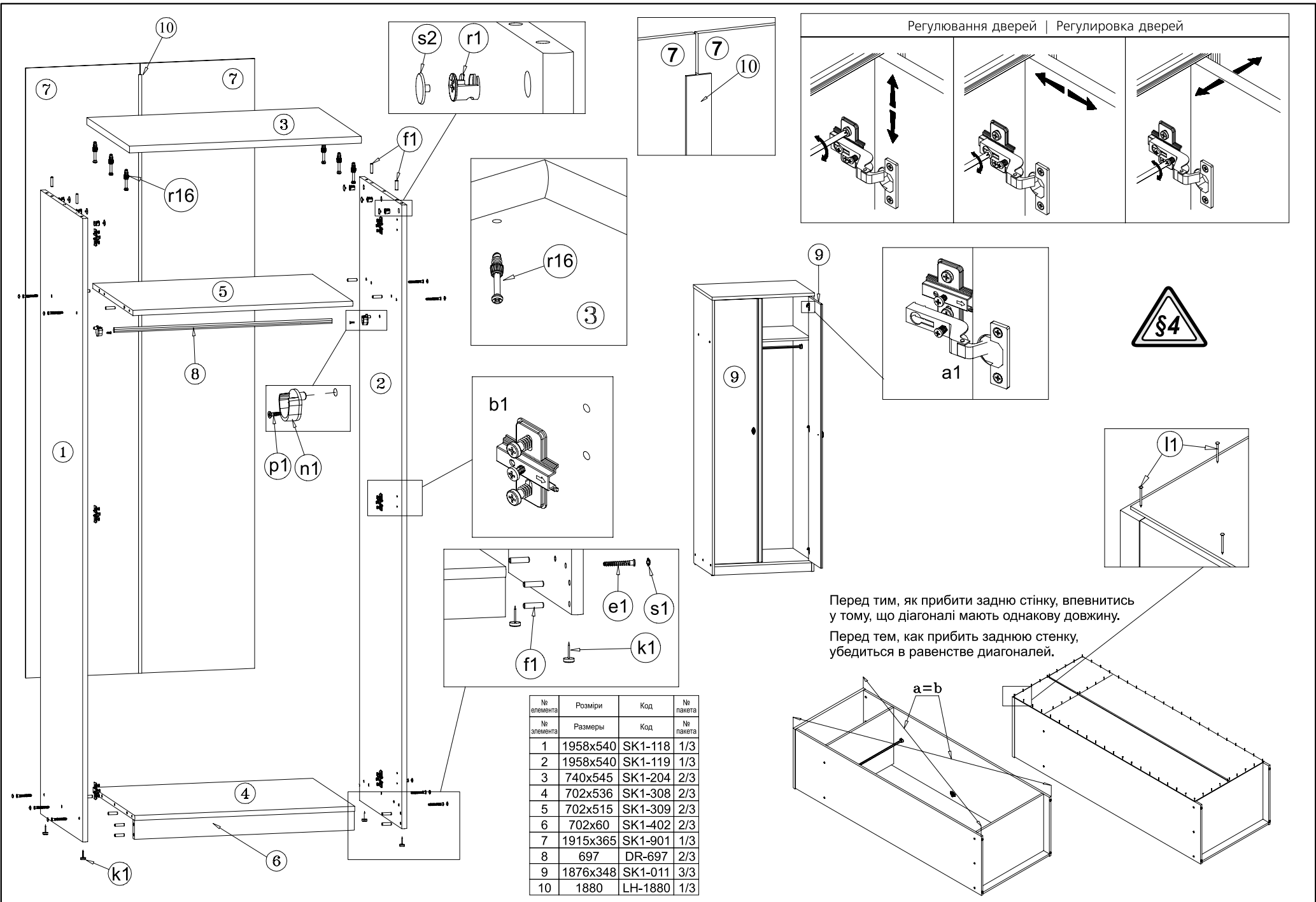
При отсутствии **этикетки-ярлика** рекламація не принимается!



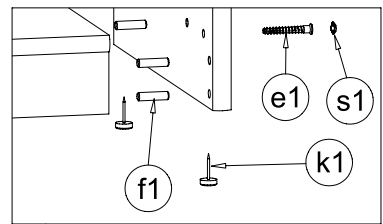
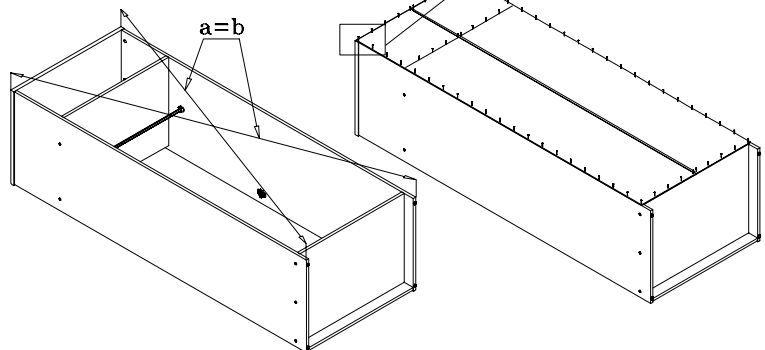
Виробник:
ТзОВ "ГЕРБОР-ХОЛДІНГ"
Україна, м. Володимир-Волинський
вул. Луцька, 211а
тел.: 2-33-33; 2-29-03



Производитель:
ТОО "ГЕРБОР-ХОЛДИНГ"
Украина, г. Владимир-Волинский
ул. Луцкая, 211а
тел.: 2-33-33; 2-29-03



Перед тим, як прибити задню стінку, впевнитись у тому, що діагоналі мають однакову довжину.
 Перед тем, как прибить заднюю стенку, убедитесь в равенстве диагоналей.



№ елемента	Розміри	Код	№ пакета
№ элемента	Размеры	Код	№ пакета
1	1958x540	SK1-118	1/3
2	1958x540	SK1-119	1/3
3	740x545	SK1-204	2/3
4	702x536	SK1-308	2/3
5	702x515	SK1-309	2/3
6	702x60	SK1-402	2/3
7	1915x365	SK1-901	1/3
8	697	DR-697	2/3
9	1876x348	SK1-011	3/3
10	1880	LH-1880	1/3